

和歌山県立医科大学 医学部
令和6年度 教科書購入リスト

1年

	開講期	科目名	教科書名	出版社名	販売価格
必修		生物学A	エッセンシャル細胞生物学 原書第5版	南江堂	8,800
必修		化学A	「教養の化学暮らしのサイエンス」	東京化学同人	2,640
必修		化学B	マクマリー生化学反応機構	東京化学同人	5,940
必修		化学B	化学系薬学・I.化学物質の性質と反応	東京化学同人	6,160
必修		化学実習 I	「学生のための化学実験安全ガイド」	東京化学同人	1,540
必修		物理学A	第5版 物理学基礎 Web動画付	学術図書出版社	2,640
必修		心理学 I	行動分析学 - 行動の科学的理解をめざして	有斐閣	2,310
必修		数学	微分と積分	培風館	1,870
必修		数理科学	線形代数通論	裳華房	2,090
必修		法学	プレステップ法学 第5版	弘文堂	2,200
必修		法学	法学六法 '24	信山社	1,320
必修		英語 I a(廣田)	Writing Essays From Paragraph To Essay	(Macmillan)	2,920
必修		保健体育 I	「もっとなっとく使えるスポーツサイエンス	講談社 2017.	2,200
必修		必修セット	合計		42,630

必修科目教科書購入について

必修科目の教科書についても、同じサイトから事前に申し込みいただけます(配送はありませんのでご注意ください)

- コンビニ払い、店頭払い、(生協アプリインストール後であれば)電子マネー払いを選択できます。
- 大学指定の販売日当日にお渡しします。
- 原則として必修科目のセット購入になります。
- 単品での購入をご希望の方は、事前申込が必須となります。
- 万が一単品でのご購入をご希望で、事前申込がない場合、大学指定の販売日の翌日以降の販売となります。
- セット購入の方は、事前申込がなくても購入は可能ですが、混雑緩和のため事前申込、決済にご協力ください。

*選択科目の教科書は、医学部・保健看護学部は三葛店、薬学部は伏虎店の店頭で販売します。

お申込み、お届けについて

(※必ず新入生ご本人のメールアドレスでお申込ください。)
(※保護者様のアカウントで注文するには更に細かい設定(ファミリー申請)が必要となります。)

お申込受付期間 2024年4月3日(水)

ご注文方法

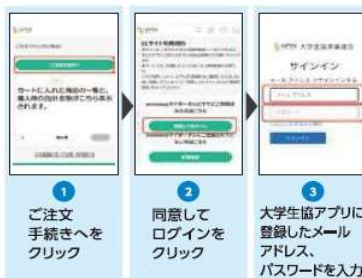
WEB 24時間受付 <https://ec.univ.coop/shop/c/cRZ0101/>



スムーズなご購入のため生協加入WEBで加入手続きをすませ、大学生協アプリ(公式)にサインインをした後のご登録をおすすめしております。

*生協加入WEBより手続き完了後(ご入金後)に送信される、「【重要】大学生協加入組合員番号とアプリ登録のお願い」のメールから大学生協アプリ(公式)にサインインが可能です。

- 1 「カスタムオーダー」または「ご注文手続きへ」をクリック
- 2 「ECサイト利用規約」画面にて「同意してログイン」をご選択ください。
- 3 大学生協アプリに登録したメールアドレス、パスワードを入力しサインインをお願いします。
- 4 多要素認証のコード送信、入力すると注文画面にもどりますのでお届け先、お支払い方法等ご確認後、ご注文を完了ください。



お支払い方法について

▶ コンビニ払い
(WEB申込のみ)

▶ 電子マネー払い
(生協アプリのお金で支払い)

▶ 店頭払い

※店頭払いをご希望の場合、一旦コンビニ払いでお申込みいただき、下記のフォームにご登録ください。

